

### DETTAGLI

- Abbottonatura nascosta con automatici
- 1 automatico a vista
- Taschino sul petto
- 2 tasche
- Inserti in rete

### COLORE

- 00 Bianco
- 004 Blu
- 029 Pistacchio

### TESSUTO

- 50% lyocell
- 50% poliestere
- 180 g / m<sup>2</sup>



### TAGLIE

- XS ÷ 3XL
- Slim Fit

Le misure indicate si riferiscono alle taglie **S** per i capi femminili, **L** per i capi maschili. Per i capi a taglia unica le misure indicate sono effettive.

La casacca Giada, realizzata sia nella versione a manica lunga che in quella a manica corta, rappresenta ormai un classico nelle nostre collezioni Health&Wellness. Caratterizzata da un collo alla coreana e da una abbottonatura con paramontura larga che mostra un solo automatico a vista luminoso e decorativo, può avere maniche a kimono (nel modello a manica corta) o confortevoli polsini in maglia. Un'aletta traspirante posizionata nel sottogiro della manica, un taschino sul petto in cucitura e due tasche laterali, completano il capo. I tagli sui fianchetti sia davanti che sul retro donano sinuosità al capo mantenendo una vestibilità Slim Fit, mentre il tessuto in **Tencel™** lascia la pelle piacevolmente asciutta e mantiene il suo naturale equilibrio, garantendo alti standard di stabilità dimensionale, resistenza all'usura e a lavaggi intensi.

### COLORI DISPONIBILI



00 Bianco

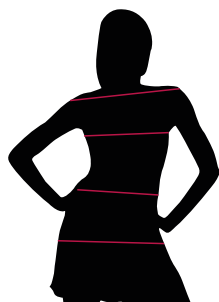


004 Blu



029 Pistacchio

TABELLE TAGLIE  
E CORRISPONDENZE



1  
2  
3  
4

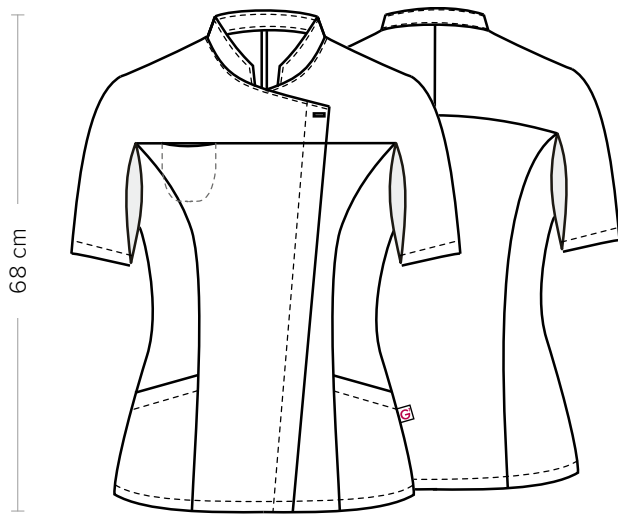
TABELLA ST-K1 SLIM FIT									
TAGLIA	XS	S	M	L	XL	XXL	3XL	4XL	5XL
1 - SPALLE									
2 - TORACE circonferenza	82-88	88-92	92-96	96-102	102-108	108-116	116-124	124-134	134-144
3 - VITA circonferenza	71-75	75-79	79-83	83-90	90-97	97-107	107-116	116-128	128-138
4 - BACINO circonferenza	92-96	96-100	100-104	104-111	111-117	117-125	125-134	134-143	143-153

**GUIDA ALLE TAGLIE** **1)** Prendere le misure anatomiche (corpo con abbigliamento intimo) senza stringere mantenendo ben teso il metro. **Nota:** nel caso vogliate indossare dei camici già con dell'abbigliamento sotto prendete le misure già abbigliati. **2)** Nel caso tra le misure prese vi fosse una misura a cavallo fra 2 taglie vi consigliamo di prendere quella più grande. **3)** Le misure della tabella sono espresse in centimetri.

# GIADA M/C

ITEM CODE  
18P03K054

**Giblor's**  
italian work/life specialist



## DETAILS

- 2 pockets
- Breast pocket
- Concealed buttoning with press studs
- Network fabric panels

## COLOURS

- 00 White
- 004 Blue
- 029 Pistachio

## FABRIC

- 50% lyocell
- 50% polyester
- 180 g / m<sup>2</sup>



## SIZES

XS ÷ 3XL  
Slim Fit

The measures indicated refer to sizes **S** for women, **L** for men. For one-size-fits-all garments, the measurements indicated are effective.

The Giada tunic – available both in the long-sleeved version and in the short-sleeved one – now represents a classic among our Health&Wellness collections. Characterised by a mandarin collar and a buttoning with large placket that shows only one decorative press stud, the tunic can feature kimono sleeves (in the short-sleeved model) or comfortable knitted cuffs. The breathable fabric on the armhole, a breast pocket and two side pockets finish the garment. The side cuts on the front and on the back give sinuosity to the garment, keeping a Slim Fit. Meanwhile, the **Tencel™** fabric leave the skin pleasantly dry and keeps its natural balance, ensuring high standards of dimensional stability, resistance to wear and frequent washing.

## AVAILABLE COLOURS



00 White



004 Blue



029 Pistachio

SIZE TABLES  
AND CORRESPONDENCES



TABLE ST-K1 SLIM FIT									
SIZE	XS	S	M	L	XL	XXL	3XL	4XL	5XL
<b>1 - SHOULDERS</b>									
<b>2 - CHEST</b> circumference	82-88	88-92	92-96	96-102	102-108	108-116	116-124	124-134	134-144
<b>3 - WAIST</b> circumference	71-75	75-79	79-83	83-90	90-97	97-107	107-116	116-128	128-138
<b>4 - HIPS</b> circumference	92-96	96-100	100-104	104-111	111-117	117-125	125-134	134-143	143-153

**SIZE GUIDE** **1)** Take the anatomical measurements (body with underwear) without tightening, keeping the measuring tape taut. Note: in case you want to wear of the gowns already with the clothing underneath take the measurements already dressed. **2)** If there is a measure between 2 sizes between the measurements taken, we advise you to take the bigger one. **3)** The measurements in the table are expressed in centimeters.