

DETTAGLI

- Abbottonatura nascosta con automatici
- Taschino sul petto - 1 taschino portapenne
- 2 tasche - Polsini con elastico
- 2 spacchetti sul retro

TAGLIE

S ÷ 4XL
Slim Fit

COLORE

00 Bianco
013 Fucsia
213 Prugna
118 Azzurro
214 Petrolio
004 Blu
000 Nero

TESSUTO
100% poliestere
110 g / m²



Le misure indicate si riferiscono alle taglie **S** per i capi femminili, **L** per i capi maschili. Per i capi a taglia unica le misure indicate sono effettive.

La casacca Luca a maniche lunghe è caratterizzata dal collo alla coreana, dall'abbottonatura centrale nascosta e dalla vestibilità Slim Fit. Presenta il polsino elastico nel fondo manica, due tasche, un portapenne, un ulteriore taschino sul lato cuore e due spacchi sui fianchi che garantiscono ampia libertà nei movimenti. Luca è realizzata nel nuovo **G-TECH PRO** con **finissaggio al grafene**, un tessuto dalle incredibili performance: antibatterico, mantiene un'eccellente traspirabilità, è lavabile ad alte temperature, tollera gli spruzzi di candeggina, asciuga velocemente, è no-stiro e non stinge. Tutte queste caratteristiche, unite ad una piacevole morbidezza, lo rendono adatto ad uso prolungato in qualunque ambiente e perfetto per i clienti più esigenti. La casacca Luca è proposta in diverse varianti colore: bianco, fucsia, prugna, azzurro, petrolio, blu e nero, ed ha una versione femminile, la casacca Lia.

COLORI DISPONIBILI



00 Bianco



013 Fucsia



213 Prugna



118 Azzurro



214 Petrolio



004 Blu



000 Nero

TABELLE TAGLIE
E CORRISPONDENZE

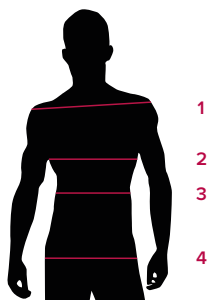
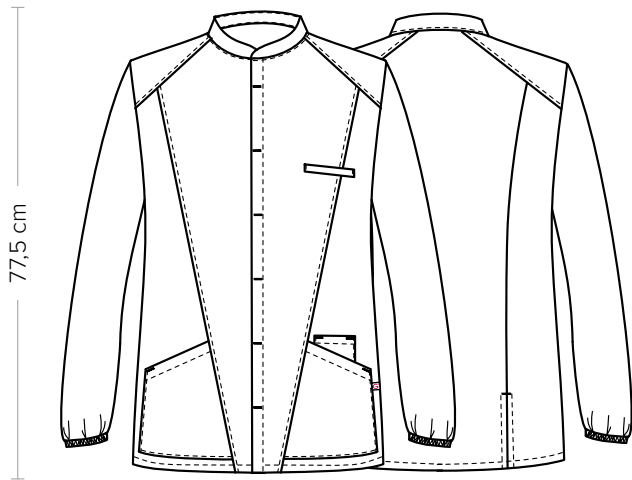


TABELLA ST-G1 SLIM FIT

TAGLIA	XS	S	M	L	XL	XXL	3XL	4XL	5XL
1 - SPALLE	44	45	46	47	49	51	53	55	57
2 - TORACE circonferenza	92-96	96-100	100-104	104-111	111-116	116-124	124-132	132-142	142-152
3 - VITA circonferenza	80-84	84-88	88-92	92-99	99-106	106-116	116-126	126-138	138-148
4 - BACINO circonferenza	92-96	97-101	101-105	105-111	111-117	117-125	125-133	133-143	143-153

GUIDA ALLE TAGLIE **1)** Prendere le misure anatomiche (corpo con abbigliamento intimo) senza stringere mantenendo ben teso il metro. **Nota:** nel caso vogliate indossare dei camici già con dell'abbigliamento sotto prendete le misure già abbigliati. **2)** Nel caso tra le misure prese vi fosse una misura a cavallo fra 2 taglie vi consigliamo di prendere quella più grande. **3)** Le misure della tabella sono espresse in centimetri.



DETAILS

- Concealed buttoning with press studs
- Breast pocket - 1 pen pocket
- 2 pockets - Cuffs with elastic band
- 2 rear vents

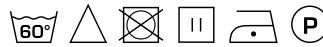
SIZES

S ÷ 4XL
Slim Fit

COLOURS

- 00 White
- 013 Fuchsia
- 213 Purple
- 118 Light blue
- 214 Petroleum blue
- 004 Blue
- 000 Black

FABRIC
100% polyester
110 g / m²



The measures indicated refer to sizes **S** for women, **L** for men. For one-size-fits-all garments, the measurements indicated are effective.

The Luca long-sleeved tunic is characterized by a mandarin collar, a concealed central buttoning and a Slim Fit. It features an elastic cuff at the bottom of the sleeve, two pockets, a pen pocket, an additional pocket on the left side of the chest and two side vents that guarantee great freedom of movement. Luca is made of the new **G-TECH PRO** with **graphene finishing**, a fabric with incredible performance: antibacterial, it maintains excellent breathability, is washable at high temperatures and tolerates splashes of bleach. Moreover, it dries quickly and is non-iron and colourfast. All these features, combined with a pleasant softness, make this garment suitable for prolonged use in any environment and perfect for the most demanding customers. The Luca tunic is available in different colour options: white, fuchsia, purple, light blue, petroleum, blue and black. The Lia tunic is its female version.

AVAILABLE COLOURS



00 White



013 Fuchsia



213 Purple



118 Light blue



214 Petroleum blue



004 Blue



000 Black

SIZE TABLES
AND CORRESPONDENCES

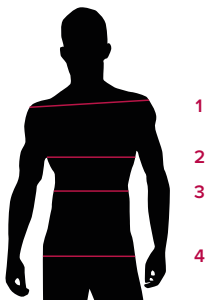


TABLE ST-G1 SLIM FIT

SIZE	XS	S	M	L	XL	XXL	3XL	4XL	5XL
1 - SHOULDERS	44	45	46	47	49	51	53	55	57
2 - CHEST circumference	92-96	96-100	100-104	104-111	111-116	116-124	124-132	132-142	142-152
3 - WAIST circumference	80-84	84-88	88-92	92-99	99-106	106-116	116-126	126-138	138-148
4 - HIPS circumference	92-96	97-101	101-105	105-111	111-117	117-125	125-133	133-143	143-153

SIZE GUIDE **1)** Take the anatomical measurements (body with underwear) without tightening, keeping the measuring tape taut. Note: in case you want to wear of the gowns already with the clothing underneath take the measurements already dressed. **2)** If there is a measure between 2 sizes between the measurements taken, we advise you to take the bigger one. **3)** The measurements in the table are expressed in centimeters.